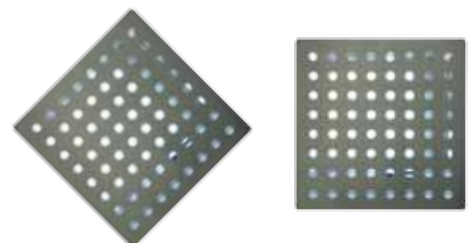


I-TRAP 25

www.insect-trap.net



**La Trampa Luminosa discreta
y eficaz para colgar**



I-TRAP 25

i-trap 25 sistema contra pared o libre de pie

Con su diseño innovador, el i-trap 25 es recomendado para ser utilizado en oficinas, tiendas, restauración y en hogares particulares y públicos.

El i-trap permite varios posicionamientos, siendo colgado contra la pared (derecho o rombo) o libre de pie. El i-trap 25 se

compone de una carcasa de acero y una lámpara UV-A potente para atraer al insecto volador. Una vez entrado el insecto volador en la trampa, será capturado por una lámina adhesiva que se encuentra a escondidas de la vista del público. Facil mantenimiento, eficaz y con estilo, el i-trap 25 lo pone todo a su alcance.

10 razones para utilizar el equipamiento i-trap 25

- 1) El equipo puede colocarse de varias formas visuales, siendo cuadrado o rombo.
- 2) El equipo también permite utilizarse de manera sobremesa
- 3) La lamina adhesiva se encuentra discretamente fuera de la vista del público
- 4) Carcasa de acero proporciona resistencia, durabilidad y larga vida
- 5) Cobertura de captura eficaz hasta 25 m²
- 6) Permite mantenimiento facil y rápido con acceso directo a tubo UV-A, lamina adhesiva y sistema de arranque
- 7) Cumple con las normativas ISO 9001, RoHS & CE estándares de manufacturación
- 8) Incremento del 30% en cuanto sus prestaciones sobre equipos convencionales por su rejilla de atracción única, reflejando la luz UV-A sobre la zona de posamiento, estimulando el comportamiento del posado en el insecto volador.
- 9) Tubo UV-A potente y eficiente
- 10) 1 año garantía sobre las partes mecánicas



Especificaciones técnicas

Área de cobertura	: 25 m ² cobertura eficaz
Fuente de Luz	: 1 x 13 Watt tubo UV-A
Tipo de tubos UV-A	: Tubo UV-A con certificación RoHS
Suministro eléctrico	: 220-240V/50Hz, otras corrientes eléctricas disponibles sobre pedido
Especificaciones de captura	: A través de una lamina adhesiva de calidad
Consumo eléctrico	: 18 Watt
Peso	: 2 kg
Material	: Carcasa de acero
Grado de protección	: IP21 (resistente al goteo)
Garantía	: 1 año desde su salida ex-base
Normativa de manufacturación internacional	: acreditación IEC 60.335-259 según normativa estándar internacional para trampas luminosas
Duración del tubo UV-A – Vida de la lámpara	: 9000 horas
Dimensiones (LxAxF)(largo x ancho x fondo)	: 265 x 265 x 80 mm
Aprobación CE	: Si
Posiciones de montaje	: Contra pared o libre de pie (sobremesa)
Cable y enchufe	: Incluido
Embalaje	: Incluye caja de carton resistente
Instrucciones de montaje/uso	: Incluido en el equipo en Inglés
Mantenimiento	: Servicio técnico postventa sin necesidad de herramientas

