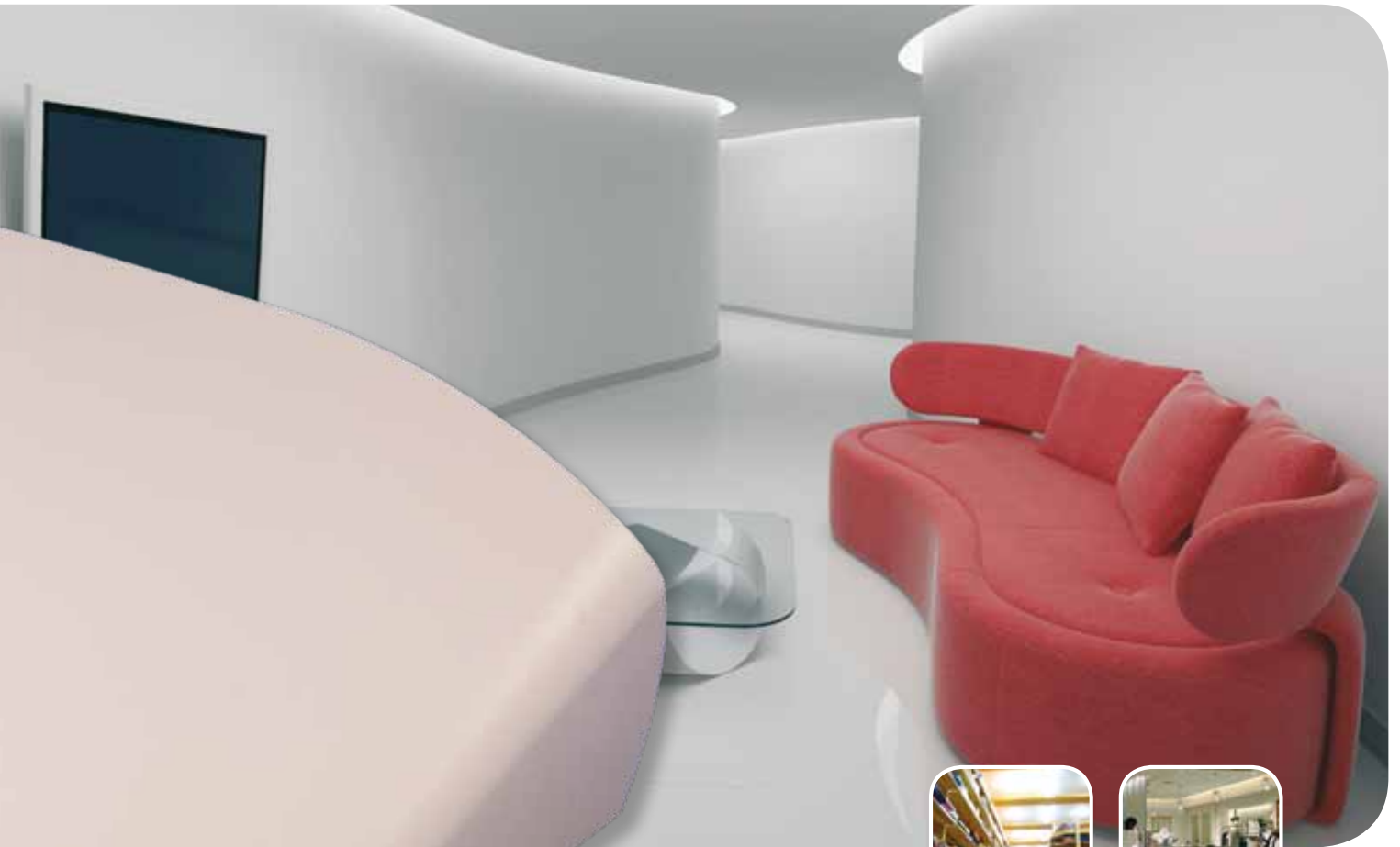
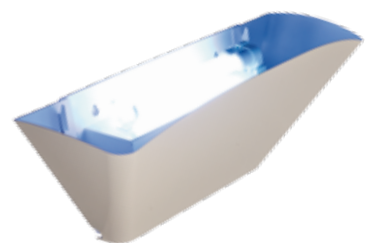


# I-TRAP 35

[www.insect-trap.net](http://www.insect-trap.net)



**La trampa luminosa  
discreta para 35 m<sup>2</sup>**



# I-TRAP 35

## i-trap 35 sistema de posicionamiento contra pared

Con su diseño innovador el i-trap 35 es recomendable para ser utilizado en la restauración, oficinas, tiendas y por particulares en sus hogares. El i-trap ha sido construido de tal manera que la luz UV-A es dirigido hacia arriba. El i-trap 35 posee una carcasa de acero utilizando un tubo UV-A potente para atraer al insecto volador hacia

la lámpara. Una vez dentro de la trampa, el insecto volador es capturado de forma eficaz por su lámina adhesiva de calidad.

De fácil y rápido mantenimiento, de diseño agradable y discreto y altamente eficaz en sus prestaciones, el i-trap proporciona todo lo que puede necesitar.

### 10 razones para utilizar el i-trap 35:

- 1) Posicionado sobre la pared le proporciona la máxima discreción
- 2) El equipo es apto para una amplia variedad de aplicaciones
- 3) La lámina adhesiva se encuentra discretamente fuera de la vista del público y es sencilla de cambiar
- 4) Carcasa de acero proporciona resistencia y durabilidad
- 5) Cobertura de captura eficaz hasta 35 m<sup>2</sup>
- 6) Fácil mantenimiento con acceso directo a tubo, lámina y sistema de arranque
- 7) Cumple con las normativas ISO 9001 / RoHS & CE
- 8) Componentes de primera calidad y durabilidad, diseño industrial
- 9) Tubo UV-A potente y altamente eficaz
- 10) 1 año garantía sobre las partes mecánicas



### Especificaciones técnicas

Área de cobertura	: 35 m <sup>2</sup> cobertura eficaz
Fuente de Luz	: 1 x 18 Watt tubo UV-A
Tipo de tubos UV-A	: Tubo UV-A con certificación RoHS
Suministro eléctrico	: 220-240V/50Hz, otras corrientes eléctricas disponibles sobre pedido
Especificaciones de captura	: A través de una lamina adhesiva de calidad
Consumo eléctrico	: 25 Watt
Peso	: 3 kg
Material	: Carcasa de acero
Grado de protección	: IP21 (resistente al goteo)
Garantía	: 1 año desde su salida ex-base
Normativa de manufacturación internacional	: acreditación IEC 60.335-259 según normativa estándar internacional para trampas luminosas
Duración del tubo UV-A – Vida de la lámpara	: 9000 horas
Dimensiones (LxAxF)(largo x ancho x fondo)	: 440 x 190 x 200 mm
Aprobación CE	: Si
Posiciones de montaje	: Contra pared o libre de pie (sobremesa)
Cable y enchufe	: Incluido
Embalaje	: Incluye caja de carton resistente
Instrucciones de montaje/uso	: Incluido en el equipo en Inglés
Mantenimiento	: Servicio técnico postventa sin necesidad de herramientas

